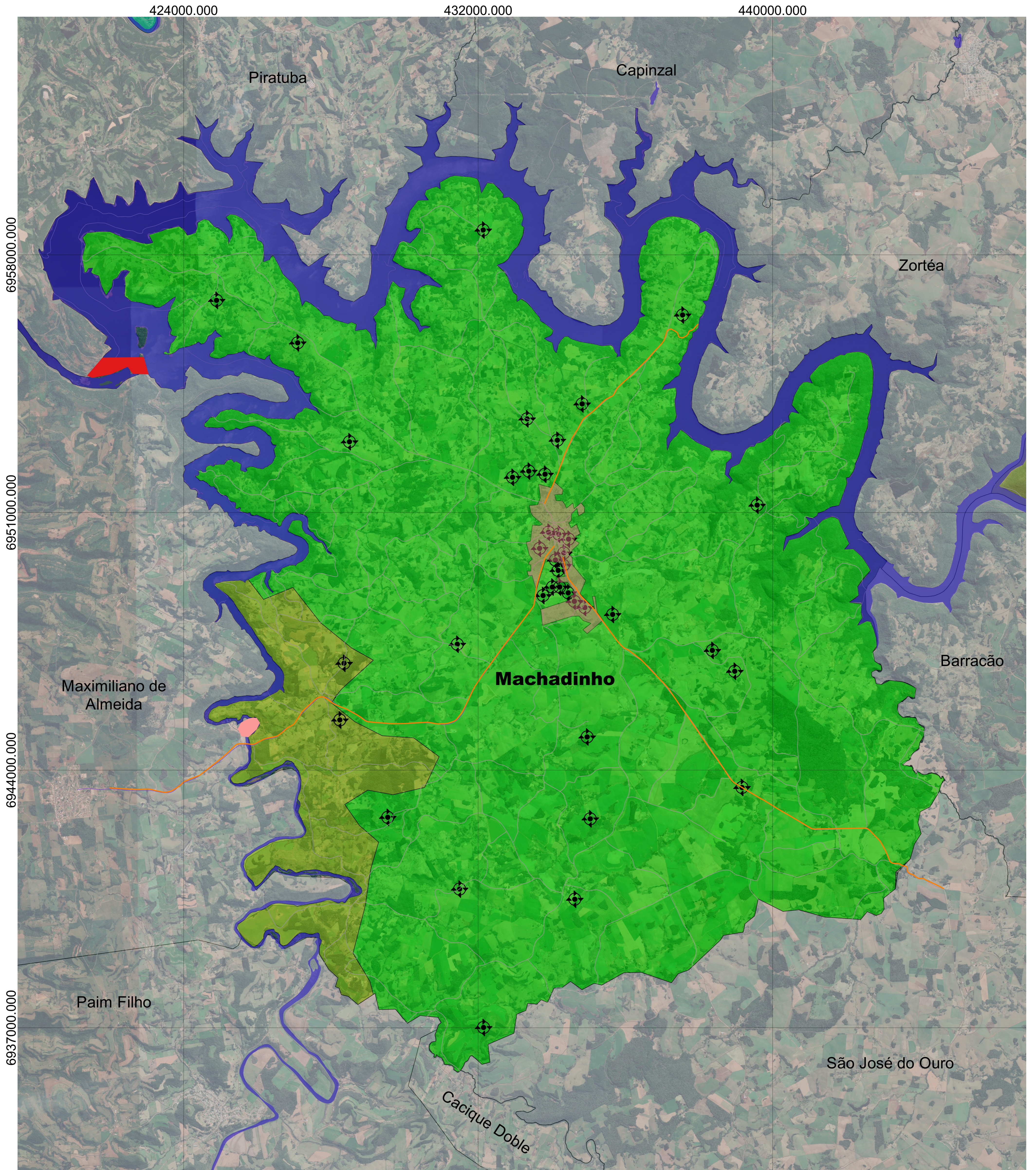


MAPA DE HIDROGEOLOGIA - Machadinho/RS



2.5 0 2.5 5 7.5 10 km

1:50000

Legenda

- Município de Machadinho
- Perímetro Urbano de Machadinho
- Rodovias Estaduais
- Usina Hidrelétrica de Machadinho
- Usina Hidrelétrica Forquilha IV
- Curso d'água
- Sistema de Aquífero Serra Geral I
- Sistema de Aquífero Serra Geral II
- ◆ Poços Tubulares - SIAGAS

Autores: Arq. Urb. Vinicius de Tomasi Ribeiro
Eng. Agr. Elias Scalco
Eng. Agr. Henrique Zanin

Fonte de Dados
Sistema de Referência: SIRGAS 2000
Sistema de Projeção: UTM zona 22S
Base de Dados: Imagens de Satélite (Google Earth)
Data de Aquisição: Março de 2020
Hidrogeologia: Geodiversidade do Estado do Rio Grande do Sul/- Porto Alegre: CPRM, 2010.
Poços tubulares: Sistema de Informações de Águas Subterrâneas (SIAGAS), 2020.

